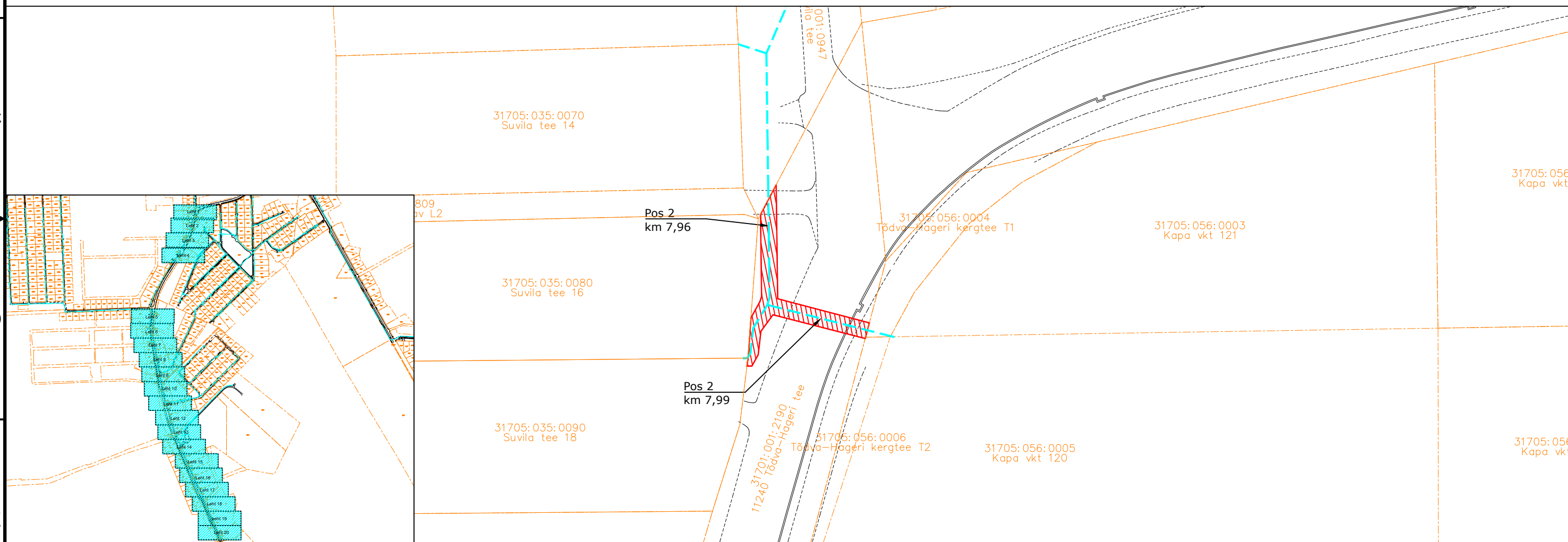


Isikliku kasutusõigusega seadmise ala plaan

IKÕ ala Pos nr (plaanil) nr	Kinnistu registriosa number	Katastriüksuse tunnus, nimi	Ala pindala ruutmeetrites m <sup>2</sup>	PARI ID
Pos 1	9727650	31701:001:2190 11240 Tõdva-Hageri tee	437 m <sup>2</sup>	1075452
Pos 2	9727650	31701:001:2190 11240 Tõdva-Hageri tee	62 m <sup>2</sup>	1075495
Pos 3	9727650	31701:001:2190 11240 Tõdva-Hageri tee	1072 m <sup>2</sup>	1075496
Pos 4	9727650	31701:001:2190 11240 Tõdva-Hageri tee	791 m <sup>2</sup>	1075497



IKÕ seadmise ala



PROJEKTEERITUD SIDEKANALISATSIOON



Kinnistute piirid

Viide Kogus Muudatus



TÖÖ NIMETUS: Aespa aleviku sidevõrk  
AADRESS: Aespa alevik, Kohila vald, Rapla maakond, Roobuka küla, Saku vald, Harju maakond  
TELLIJA: Rednet OÜ

JOONIS: Servituudi plaan

MOOTKAVA: 1:500

PROJEKTEERIJ: Kristjan Toro  
PROJEKTJUHT: Liina Randvoo  
VASTUTAV SPETSIALIST: Liina Randvoo

MÄRKUSED:

KÕIDE/OBJEKT

/

STAADIUM:

TP

KUUPÄEV:

27.11.2024

MUUDATUS:

LEHT/LEHTI

4 / 20

TÖÖ NUMBER:

23028

GRUPP:

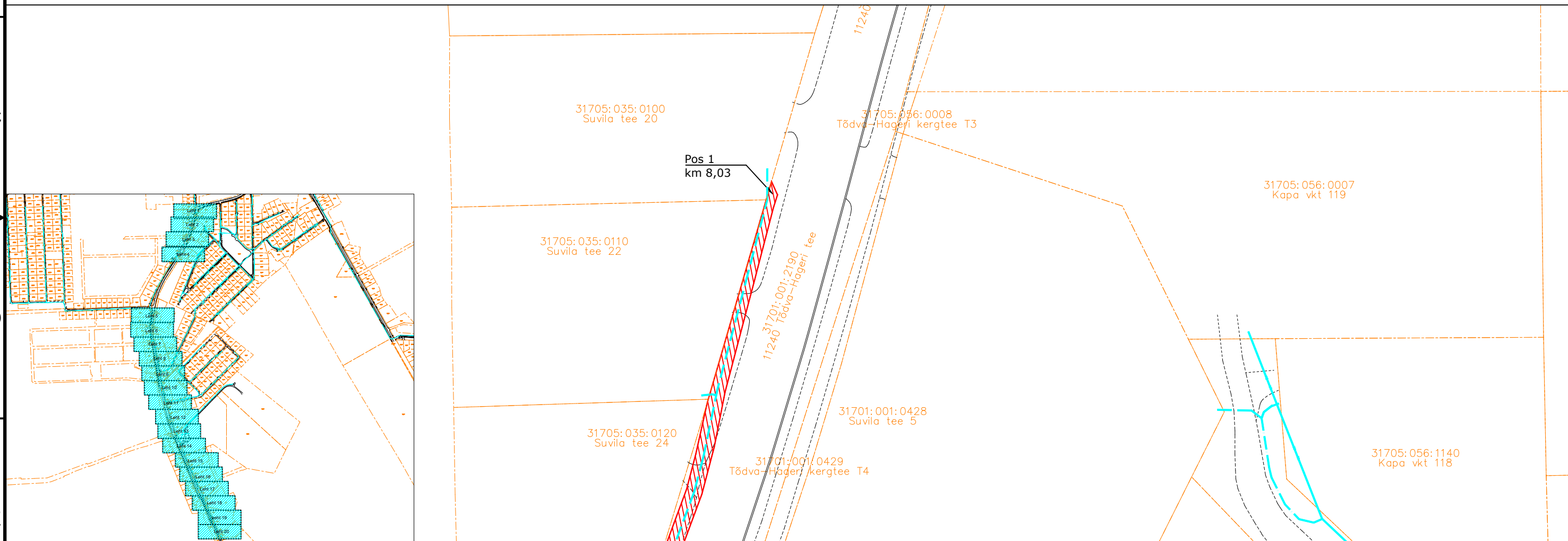
EL

JOONISE NUMBER:

6-01

A3

IKÕ ala Pos nr (plaanil) nr	Kinnistu registriosa number	Katastriüksuse tunnus, nimi	Ala pindala ruutmeetrites m <sup>2</sup>	PARI ID
Pos 1	9727650	31701:001:2190 11240 Tõdva-Hageri tee	437 m <sup>2</sup>	1075452
Pos 2	9727650	31701:001:2190 11240 Tõdva-Hageri tee	62 m <sup>2</sup>	1075495
Pos 3	9727650	31701:001:2190 11240 Tõdva-Hageri tee	1072 m <sup>2</sup>	1075496
Pos 4	9727650	31701:001:2190 11240 Tõdva-Hageri tee	791 m <sup>2</sup>	1075497



IKÕ seadmise ala

# PROJEKTEERITUD SIDEKANALISATSIOON

### Kinnistute piirid



TÖÖ NIMETUS:	Aespa aleviku sidevõrk
ADDRESS:	Aespa alevik, Kohila vald, Rapla maakond, Roobuka küla, Saku vald, Harju maakond
TELLUJA:	Rednet OÜ

JONIS: Servituudi plaan

MÕÕTKAVA: 1:500

PROJEKTEERIJAS: Kristjan Toro  
PROJEKTIJUHT: Liina Randvoo  
VASTUTAV  
SPETSIALIST: Liina Randvoo

**MÄRKUSED:**

KÖIDE/OBJEKT	
--------------	--

STADIUM:

KUUPÄEV:	
----------	--

**MUUDATUS:**

/

TP

27.11.2024

100

LEHT/LEHTI

TÖÖ NUMBER:

GRUPP: JOON

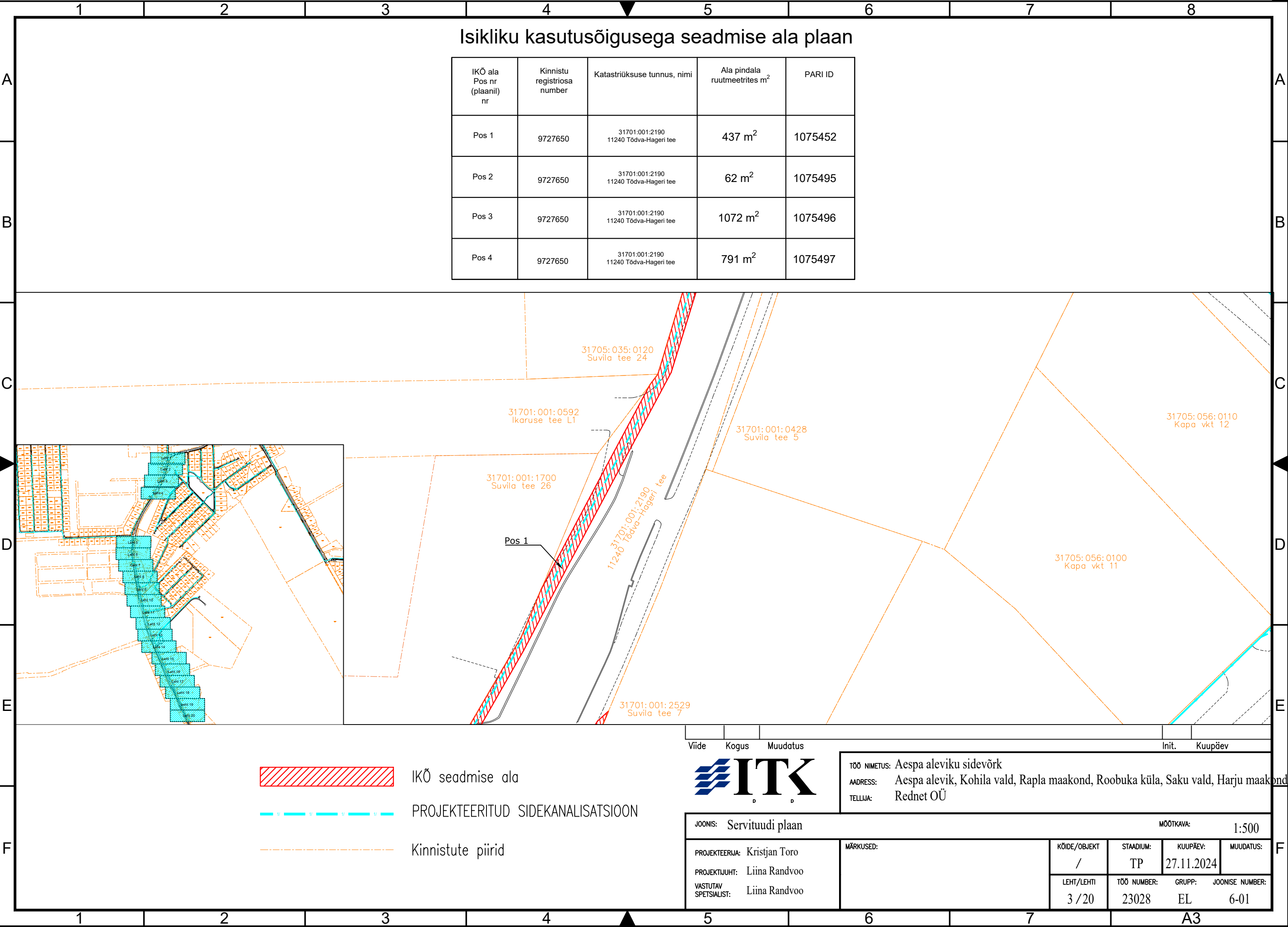
WISE NUMBER:	
--------------	--

2 / 20

23028

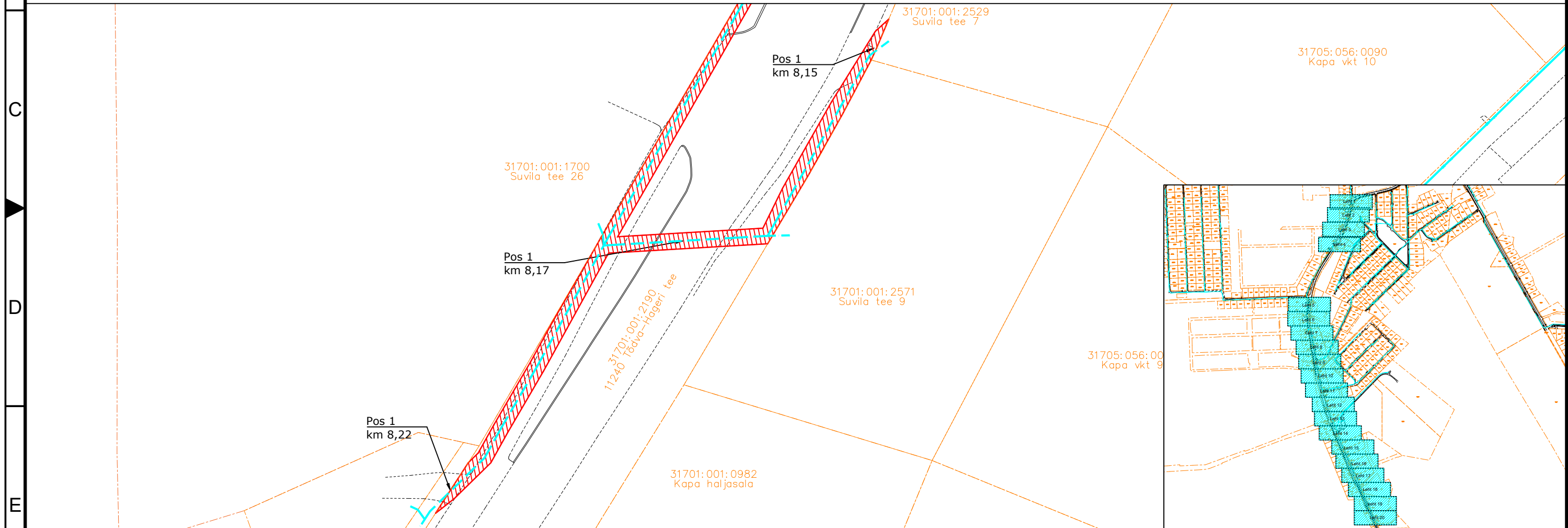
EL

6-01



Isikliku kasutusõigusega seadmise ala plaan

IKÕ ala Pos nr (plaanil) nr	Kinnistu registriosa number	Katastriüksuse tunnus, nimi	Ala pindala ruutmeetrites m²	PARI ID
Pos 1	9727650	31701:001:2190 11240 Tõdva-Hageri tee	437 m²	1075452
Pos 2	9727650	31701:001:2190 11240 Tõdva-Hageri tee	62 m²	1075495
Pos 3	9727650	31701:001:2190 11240 Tõdva-Hageri tee	1072 m²	1075496
Pos 4	9727650	31701:001:2190 11240 Tõdva-Hageri tee	791 m²	1075497



IKÕ seadmise ala



PROJEKTEERITUD SIDEKANALISATSIOON



Kinnistute piirid

Viide Kogus Muudatus



TÖÖ NIMETUS: Aespa aleviku sidevõrk  
AADRESS: Aespa alevik, Kohila vald, Rapla maakond, Roobuka küla, Saku vald, Harju maakond  
TELLIJA: Rednet OÜ

JOONIS: Servituudi plaan

MOOTKAVA: 1:500

PROJEKTEERIJ: Kristjan Toro  
PROJEKTJUHT: Liina Randvoo  
VASTUTAV SPETSIALIST: Liina Randvoo

MÄRKUSED:

KÕIDE/OBJEKT	STAADIUM:	KUUPÄEV:	MUUDATUS:
/	TP	27.11.2024	
LEHT/LEHTI	TÖÖ NUMBER:	GRUPP:	JOONISE NUMBER:
4 / 20	23028	EL	6-01



A

B

C

D

E

F

A

B

C

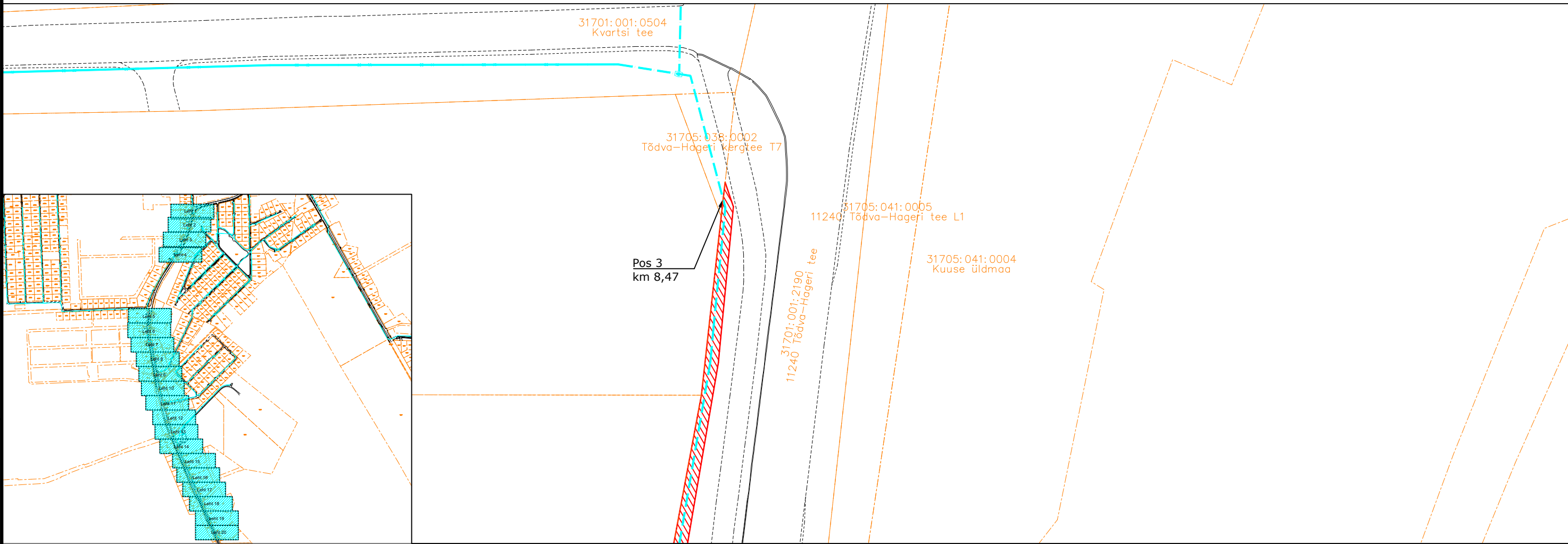
D

E

F

Isikliku kasutusõigusega seadmise ala plaan

IKÕ ala Pos nr (plaanil) nr	Kinnistu registriosa number	Katastriüksuse tunnus, nimi	Ala pindala ruutmeetrites m²	PARI ID
Pos 1	9727650	31701:001:2190 11240 Tõdva-Hageri tee	437 m²	1075452
Pos 2	9727650	31701:001:2190 11240 Tõdva-Hageri tee	62 m²	1075495
Pos 3	9727650	31701:001:2190 11240 Tõdva-Hageri tee	1072 m²	1075496
Pos 4	9727650	31701:001:2190 11240 Tõdva-Hageri tee	791 m²	1075497



IKÕ seadmise ala



PROJEKTEERITUD SIDEKANALISATSIOON



PROJEKTEERITUD SIDEKAEV



Kinnistute piirid

ViideKogusMuudatus

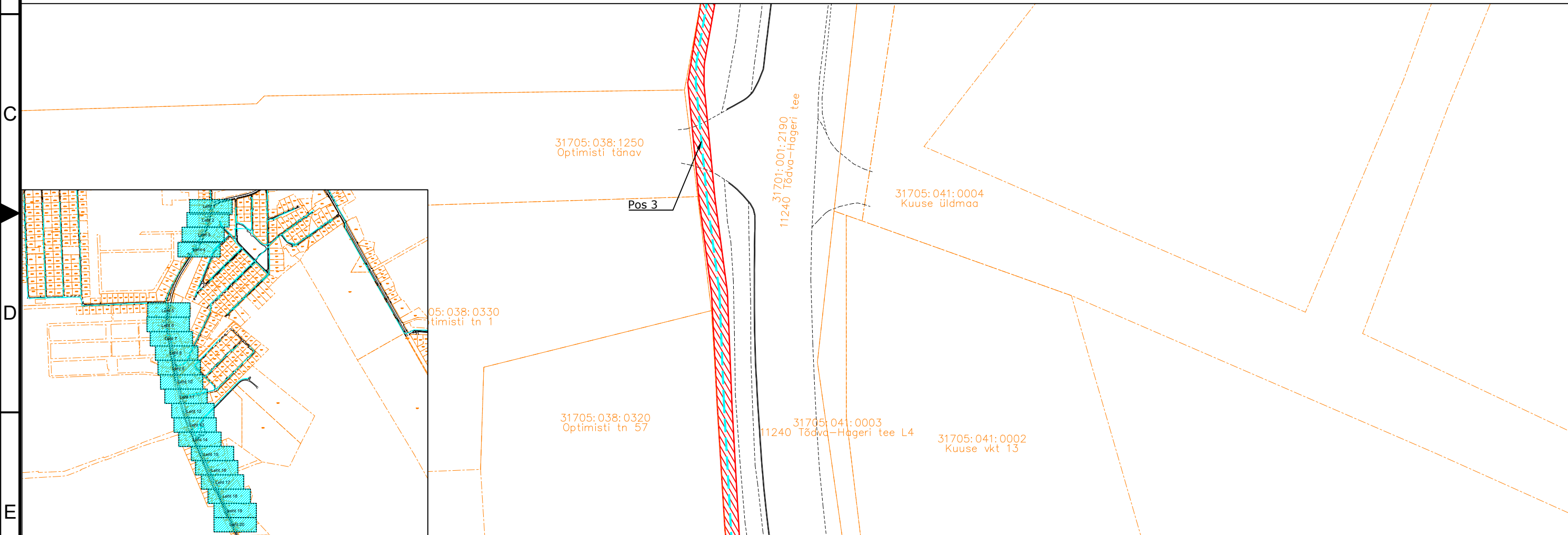


TÖÖ NIMETUS: Aespa aleviku sidevõrk  
AADRESS: Aespa alevik, Kohila vald, Rapla maakond, Roobuka küla, Saku vald, Harju maakond  
TELLIJA: Rednet OÜ

JOONIS: Servituudi plaan		MÕÖTKAVA: 1:500			
PROJEKTEERIJ: Kristjan Toro	MÄRKUSED:	KÕIDE/OBJEKT /	STAADIUM: TP	KUUPÄEV: 27.11.2024	MUUDATUS:
PROJEKTJUHT: Liina Randvoo		LEHT/LEHTI 5 / 20	TÖÖ NUMBER: 23028	GRUPP: EL	JOONISE NUMBER: 6-01
VASTUTAV SPETSIALIST: Liina Randvoo					

Isikliku kasutusõigusega seadmise ala plaan

IKÕ ala Pos nr (plaanil) nr	Kinnistu registriosa number	Katastriüksuse tunnus, nimi	Ala pindala ruutmeetrites m <sup>2</sup>	PARI ID
Pos 1	9727650	31701:001:2190 11240 Tõdva-Hageri tee	437 m <sup>2</sup>	1075452
Pos 2	9727650	31701:001:2190 11240 Tõdva-Hageri tee	62 m <sup>2</sup>	1075495
Pos 3	9727650	31701:001:2190 11240 Tõdva-Hageri tee	1072 m <sup>2</sup>	1075496
Pos 4	9727650	31701:001:2190 11240 Tõdva-Hageri tee	791 m <sup>2</sup>	1075497



IKÕ seadmise ala

PROJEKTEERITUD SIDEKANALISATSIOON

Kinnistute piirid

Viide

Kogus

Muudatus

Init.

Kuupäev

ITK

TÖÖ NIMETUS: Aespa aleviku sidevõrk

ADDRESS: Aespa alevik, Kohila vald, Rapla maakond, Roobuka küla, Saku vald, Harju maakond

TELLIJA: Rednet OÜ

JOONIS: Servituudi plaan

MOOTKAVA: 1:500

PROJEKTEERIJAL: Kristjan Toro

PROJEKTJUHT: Liina Randvoo

VASTUTAV SPETSIALIST: Liina Randvoo

MÄRKUSED:

KÕIDE/OBJEKT

STAADIUM:

LEHT/LEHTI

/

TP

6 / 20

27.11.2024

23028

EL

MOODATUSE:

JOONISE NUMBER:

6-01

1

2

3

4

5

6

7

8

A

B

C

D

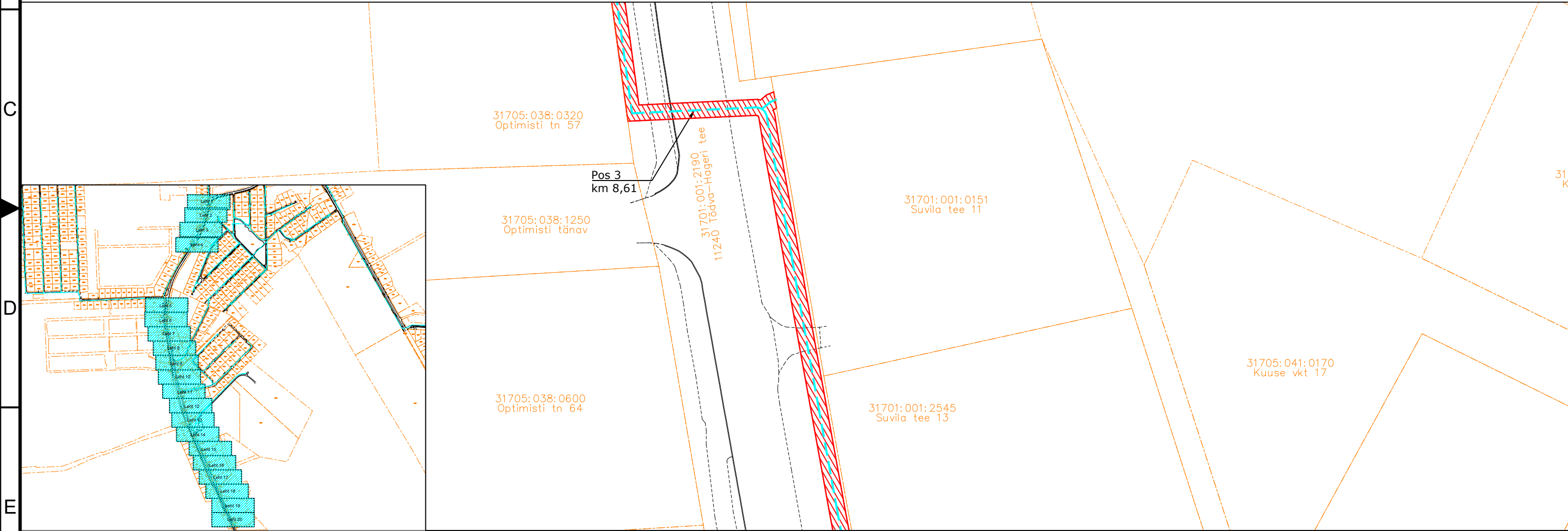
E

F

A3

Isikliku kasutusõigusega seadmise ala plaan

IKÕ ala Pos nr (plaanil) nr	Kinnistu registriosa number	Katastriüksuse tunnus, nimi	Ala pindala ruutmeetrites m²	PARI ID
Pos 1	9727650	31701:001:2190 11240 Tõdva-Hageri tee	437 m²	1075452
Pos 2	9727650	31701:001:2190 11240 Tõdva-Hageri tee	62 m²	1075495
Pos 3	9727650	31701:001:2190 11240 Tõdva-Hageri tee	1072 m²	1075496
Pos 4	9727650	31701:001:2190 11240 Tõdva-Hageri tee	791 m²	1075497



IKÕ seadmise ala



PROJEKTEERITUD SIDEKANALISATSIOON



Kinnistute piirid

Viide Kogus Muudatus



TÖÖ NIMETUS: Aespa aleviku sidevõrk  
AADRESS: Aespa alevik, Kohila vald, Rapla maakond, Roobuka küla, Saku vald, Harju maakond  
TELLIJA: Rednet OÜ

JOONIS: Servituudi plaan

MOÕTKAVA: 1:500

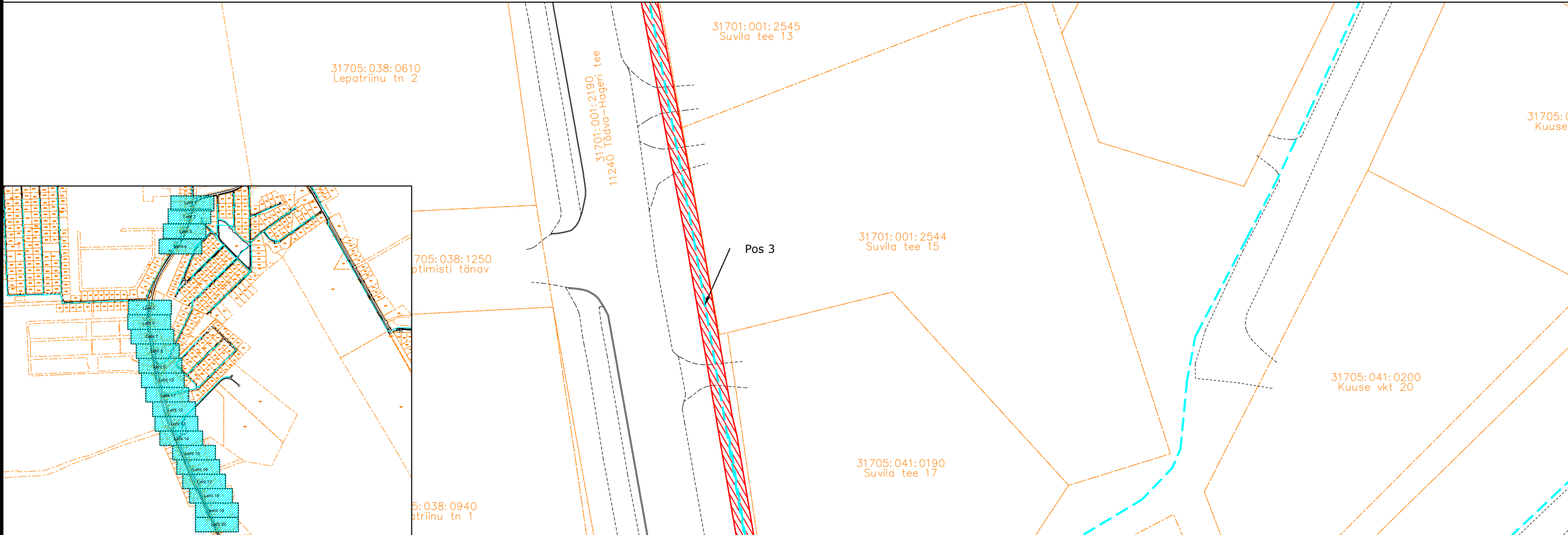
PROJEKTEERIJ: Kristjan Toro  
PROJEKTJUHT: Liina Randvoo  
VASTUTAV SPETSIALIST: Liina Randvoo

MÄRKUSED:

KÕIDE/OBJEKT	STAADIUM:	KUUPÄEV:	MUUDATUS:
/	TP	27.11.2024	
LEHT/LEHTI	TÖÖ NUMBER:	GRUPP:	JOONISE NUMBER:
7 / 20	23028	EL	6-01

Isikliku kasutusõigusega seadmise ala plaan

IKÕ ala Pos nr (plaanil) nr	Kinnistu registriosa number	Katastriüksuse tunnus, nimi	Ala pindala ruutmeetrites m <sup>2</sup>	PARI ID
Pos 1	9727650	31701:001:2190 11240 Tõdva-Hageri tee	437 m <sup>2</sup>	1075452
Pos 2	9727650	31701:001:2190 11240 Tõdva-Hageri tee	62 m <sup>2</sup>	1075495
Pos 3	9727650	31701:001:2190 11240 Tõdva-Hageri tee	1072 m <sup>2</sup>	1075496
Pos 4	9727650	31701:001:2190 11240 Tõdva-Hageri tee	791 m <sup>2</sup>	1075497



IKÕ seadmise ala



PROJEKTEERITUD SIDEKANALISATSIOON



Kinnistute piirid

Viide Kogus Muudatus



TÖÖ NIMETUS: Aespa aleviku sidevõrk  
AADRESS: Aespa alevik, Kohila vald, Rapla maakond, Roobuka küla, Saku vald, Harju maakond  
TELLIJA: Rednet OÜ

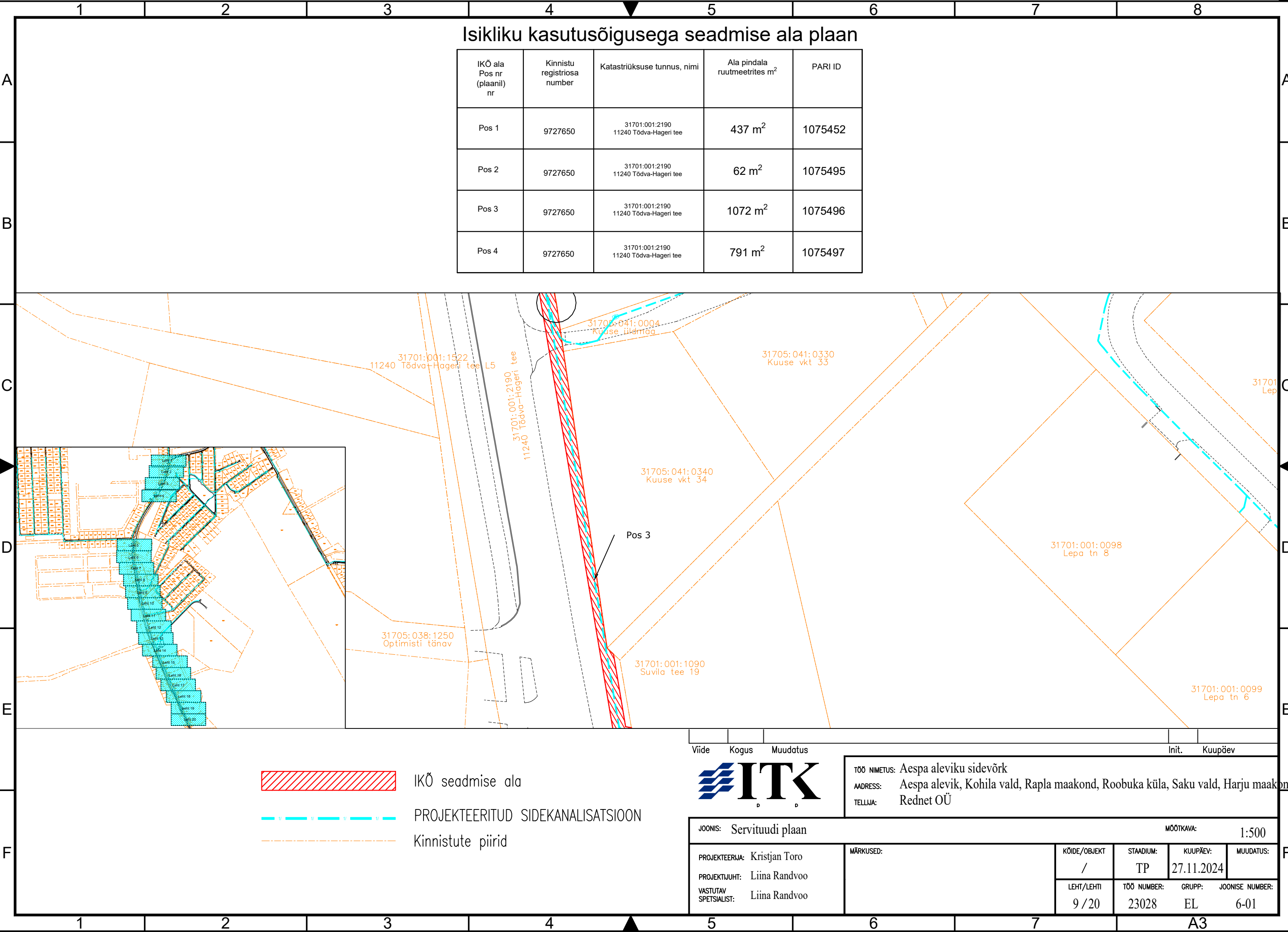
JOONIS: Servituudi plaan

MÕÖTKAVA: 1:500

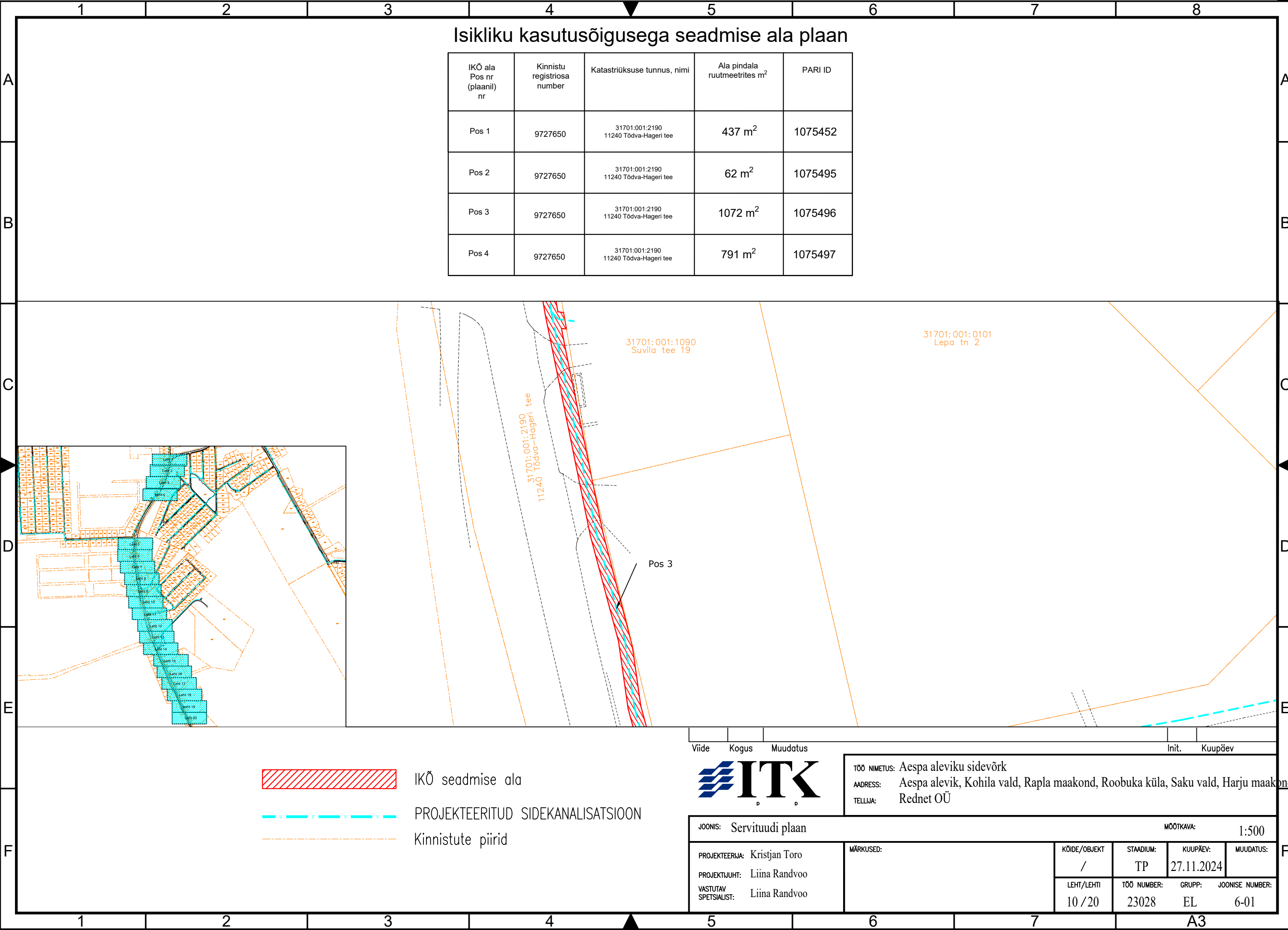
PROJEKTEERIJ: Kristjan Toro  
PROJEKTJUHT: Liina Randvoo  
VASTUTAV SPETSIALIST: Liina Randvoo

MÄRKUSED:

KÕIDE/OBJEKT	STAADIUM:	KUUPÄEV:	MUUDATUS:
/	TP	27.11.2024	
LEHT/LEHTI	TÖÖ NUMBER:	GRUPP:	JOONISE NUMBER:
8 / 20	23028	EL	6-01

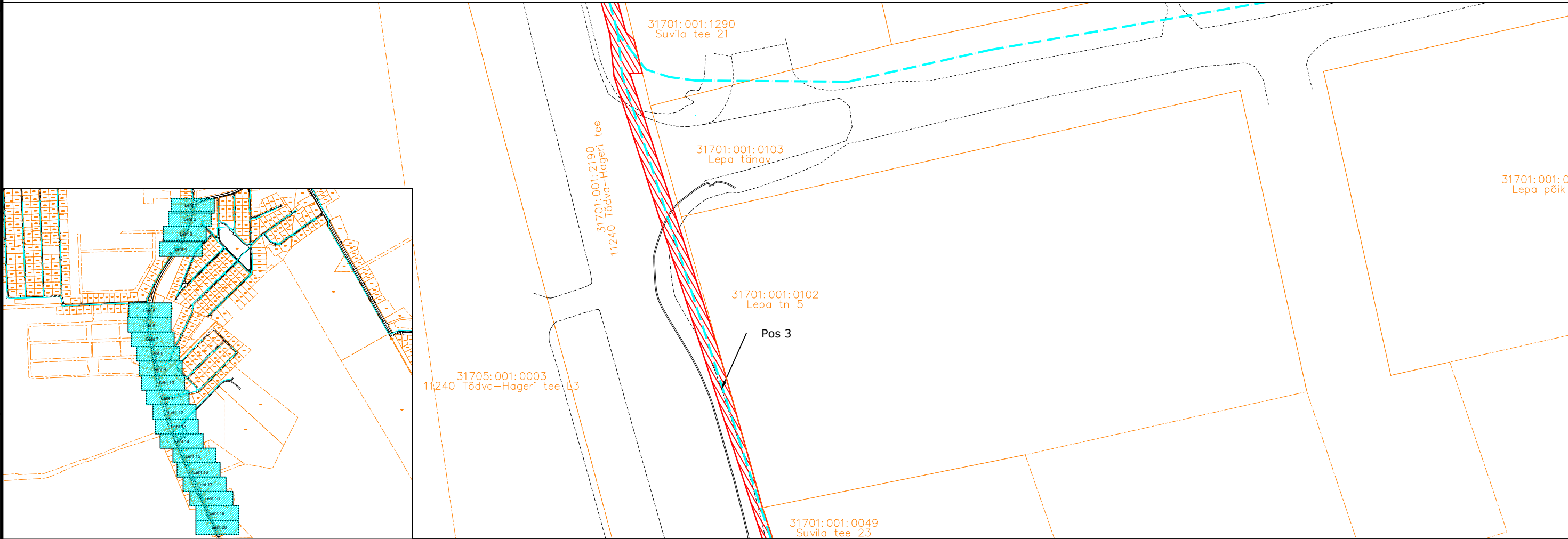






Isikliku kasutusõigusega seadmise ala plaan

IKÕ ala Pos nr (plaanil) nr	Kinnistu registriosa number	Katastriüksuse tunnus, nimi	Ala pindala ruutmeetrites m <sup>2</sup>	PARI ID
Pos 1	9727650	31701:001:2190 11240 Tõdva-Hageri tee	437 m <sup>2</sup>	1075452
Pos 2	9727650	31701:001:2190 11240 Tõdva-Hageri tee	62 m <sup>2</sup>	1075495
Pos 3	9727650	31701:001:2190 11240 Tõdva-Hageri tee	1072 m <sup>2</sup>	1075496
Pos 4	9727650	31701:001:2190 11240 Tõdva-Hageri tee	791 m <sup>2</sup>	1075497



IKÕ seadmise ala



PROJEKTEERITUD SIDEKANALISATSIOON



Kinnistute piirid

Viide

Kogus

Muudatus

Init.

Kuupäev



TÖÖ NIMETUS: Aespa aleviku sidevõrk

ADDRESS: Aespa alevik, Kohila vald, Rapla maakond, Roobuka küla, Saku vald, Harju maakond

TELLIJA: Rednet OÜ

JOONIS: Servituudi plaan

MOOTKAVA: 1:500

PROJEKTEERIJ: Kristjan Toro

PROJEKTJUHT: Liina Randvoo

VASTUTAV  
SPETSIALIST: Liina Randvoo

MÄRKUSED:

KÕIDE/OBJEKT

/

LEHT/LEHTI

11 / 20

STAADIUM:

TP

TÖÖ NUMBER:

23028

KUUPÄEV:

27.11.2024

GRUPP:

EL

MUUDATUS:

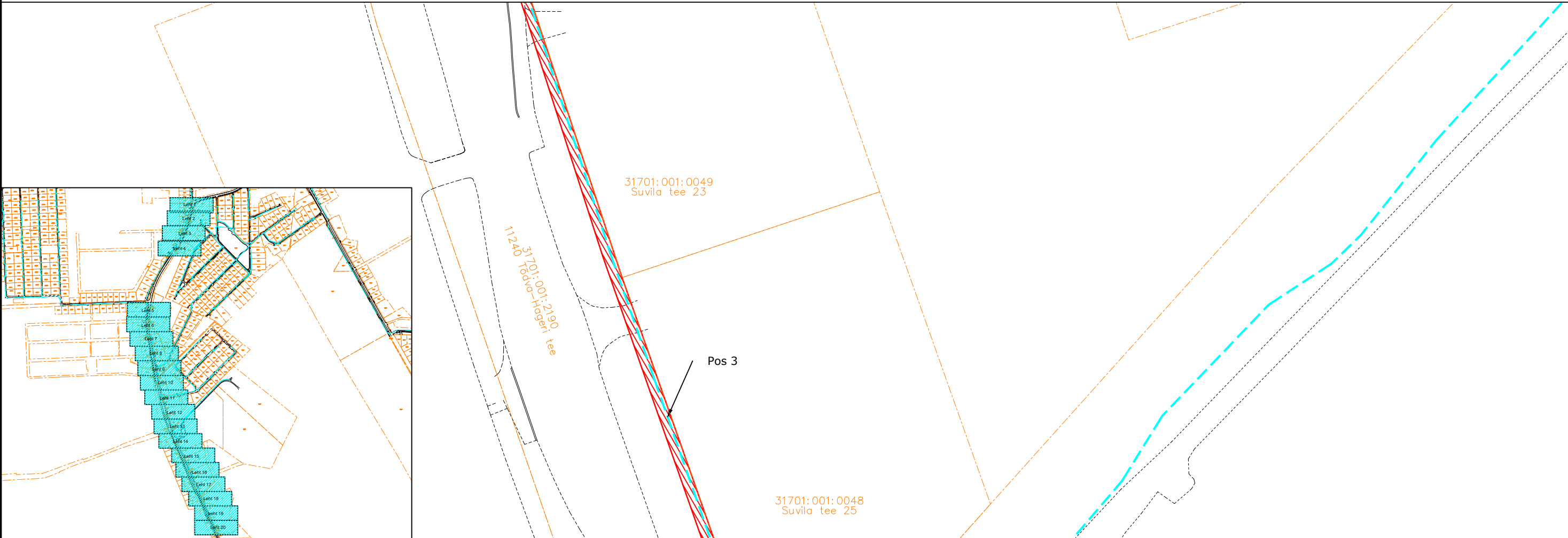
JOONISE NUMBER:

6-01

A3

Isikliku kasutusõigusega seadmise ala plaan

IKÕ ala Pos nr (plaanil) nr	Kinnistu registriosa number	Katastriüksuse tunnus, nimi	Ala pindala ruutmeetrites m <sup>2</sup>	PARI ID
Pos 1	9727650	31701:001:2190 11240 Tõdva-Hageri tee	437 m <sup>2</sup>	1075452
Pos 2	9727650	31701:001:2190 11240 Tõdva-Hageri tee	62 m <sup>2</sup>	1075495
Pos 3	9727650	31701:001:2190 11240 Tõdva-Hageri tee	1072 m <sup>2</sup>	1075496
Pos 4	9727650	31701:001:2190 11240 Tõdva-Hageri tee	791 m <sup>2</sup>	1075497



IKÕ seadmise ala



PROJEKTEERITUD SIDEKANALISATSIOON



Kinnistute piirid

Viide Kogus Muudatus



TÖÖ NIMETUS: Aespa aleviku sidevõrk  
AADRESS: Aespa alevik, Kohila vald, Rapla maakond, Roobuka küla, Saku vald, Harju maakond  
TELLIJA: Rednet OÜ

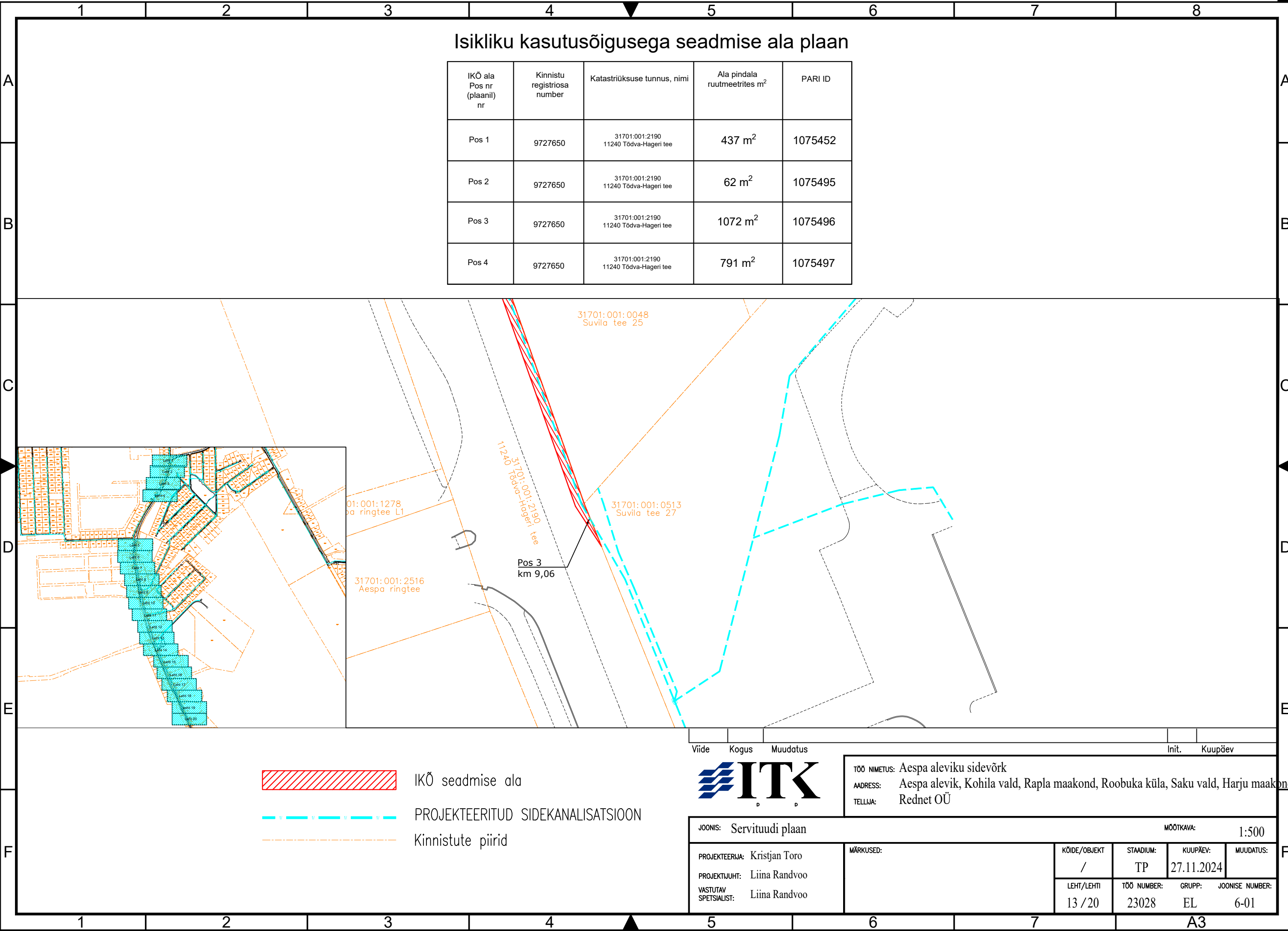
JOONIS: Servituudi plaan

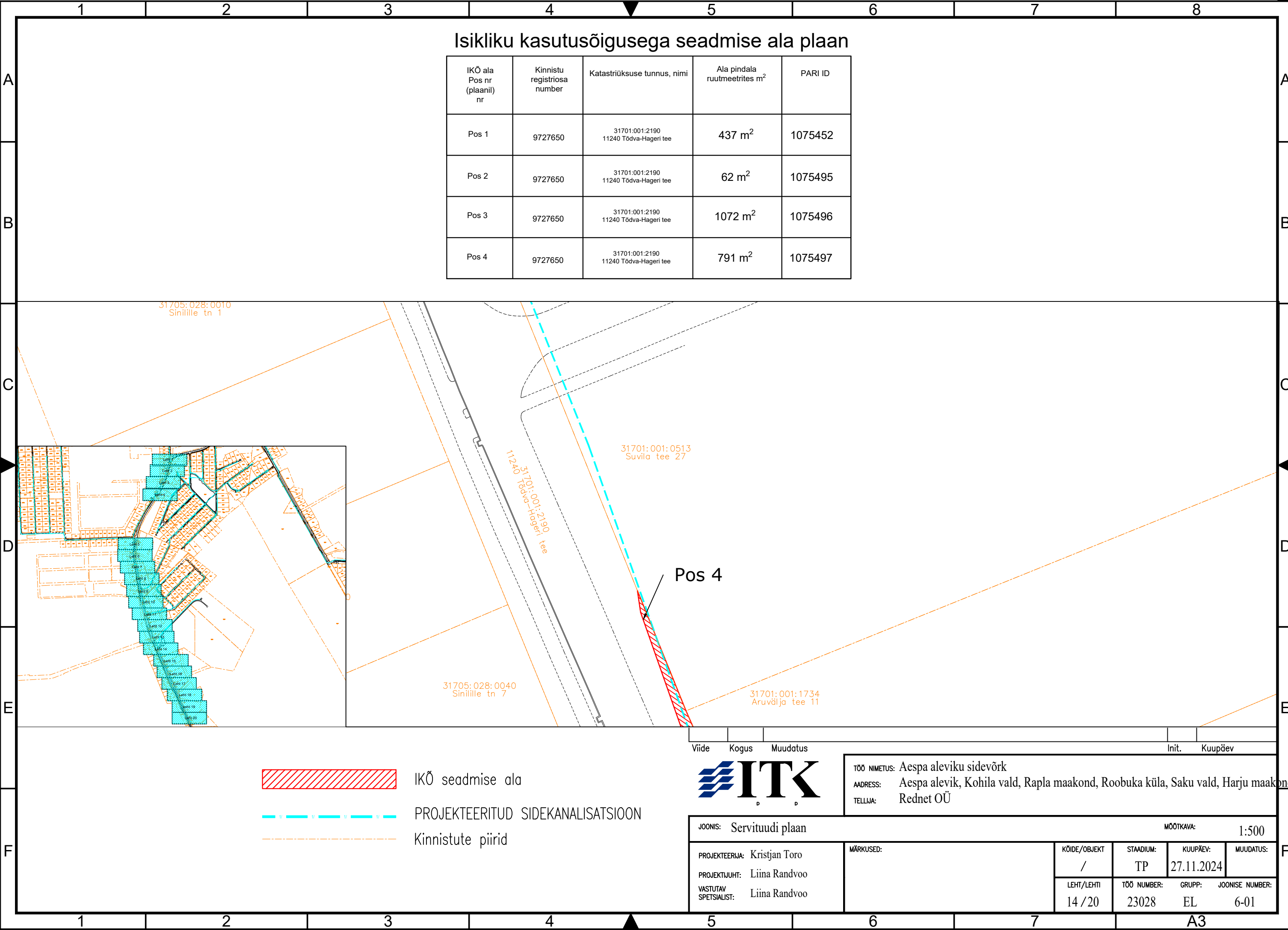
MÕÖTKAVA: 1:500

PROJEKTEERIJ: Kristjan Toro  
PROJEKTUJ: Liina Randvoo  
VASTUTAV SPETSIALIST: Liina Randvoo

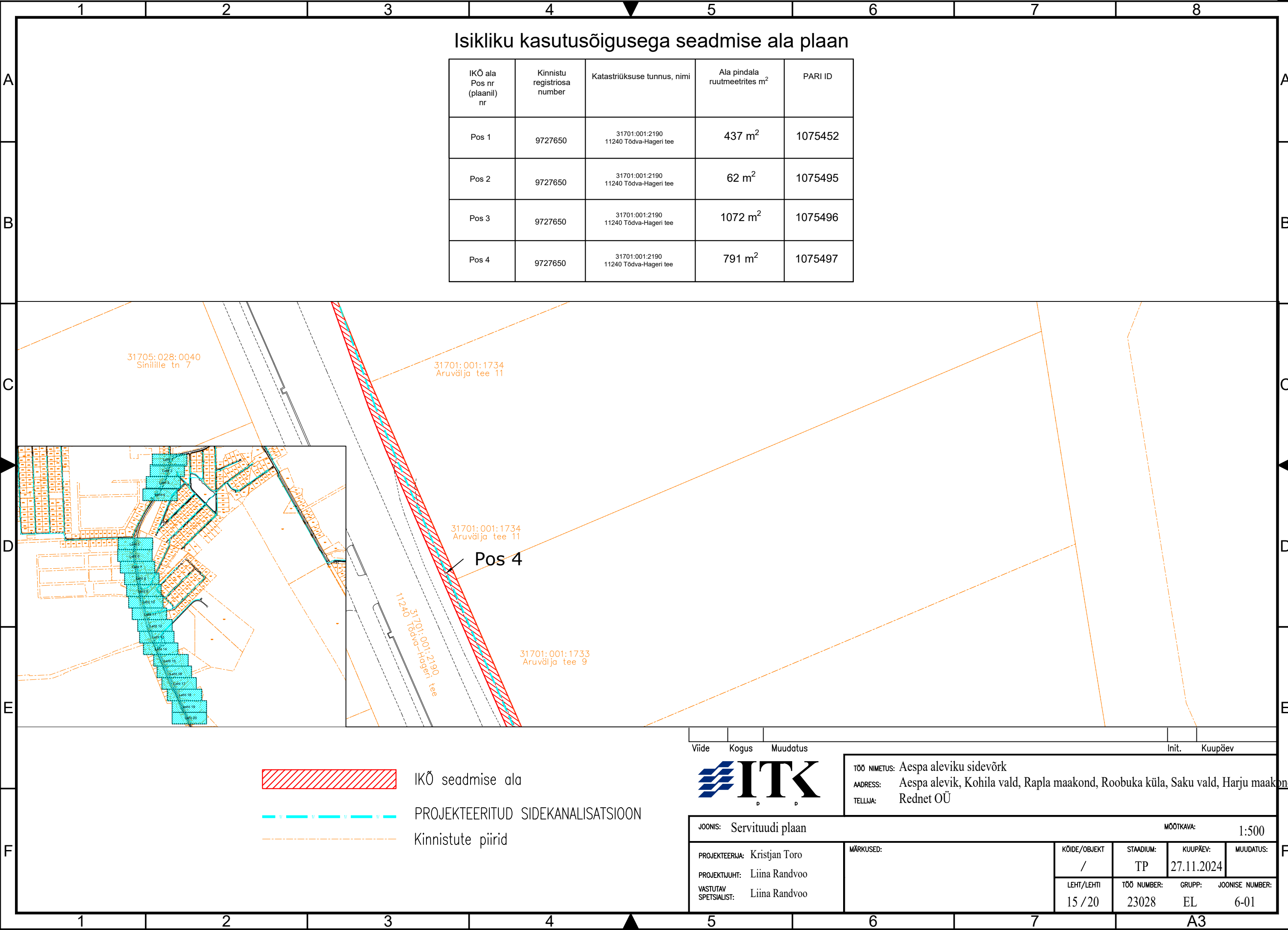
MÄRKUSED:

KÕIDE/OBJEKT	STAADIUM:	KUUPÄEV:	MUUDATUS:
/	TP	27.11.2024	
LEHT/LEHTI	TÖÖ NUMBER:	GRUPP:	JOONISE NUMBER:
12 / 20	23028	EL	6-01

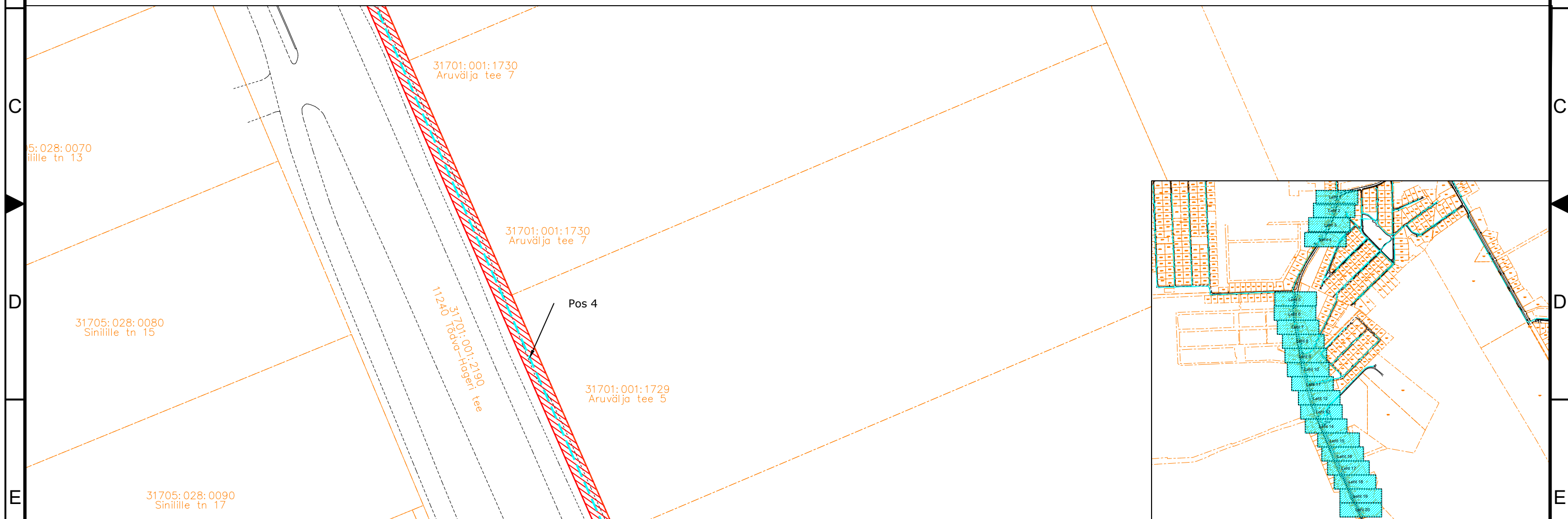








IKÕ ala Pos nr (plaanil) nr	Kinnistu registriosa number	Katastriüksuse tunnus, nimi	Ala pindala ruutmeetrites m²	PARI ID
Pos 1	9727650	31701:001:2190 11240 Tõdva-Hageri tee	437 m²	1075452
Pos 2	9727650	31701:001:2190 11240 Tõdva-Hageri tee	62 m²	1075495
Pos 3	9727650	31701:001:2190 11240 Tõdva-Hageri tee	1072 m²	1075496
Pos 4	9727650	31701:001:2190 11240 Tõdva-Hageri tee	791 m²	1075497



IKÕ seadmise ala

# PROJEKTEERITUD SIDEKANALISATSIOON

### Kinnistute piirid



TÖÖ NIMETUS:	Aespa aleviku sidevõrk
ADDRESS:	Aespa alevik, Kohila vald, Rapla maakond, Roobuka küla, Saku vald, Harju maakond
TELLUJA:	Rednet OÜ

JOONIS: Servituudi plaan

MÕÕTKAVA: 1:500

PROJEKTEERJA: Kristjan Toro  
PROJEKTUJUHT: Liina Randvoo  
VASTUTAV  
SPETSIALIST: Liina Randvoo

**MÄRKUSED:**

KÕIDE/OBJEKT	
--------------	--

STADIUM:

KUUPÄEV:	
----------	--

**MUUDATUS:**

/

TP

27.11.2024

100

LEHT/LEHTI

TÖÖ NUMBER:

GRUPP: JOON

ISE NUMBER:

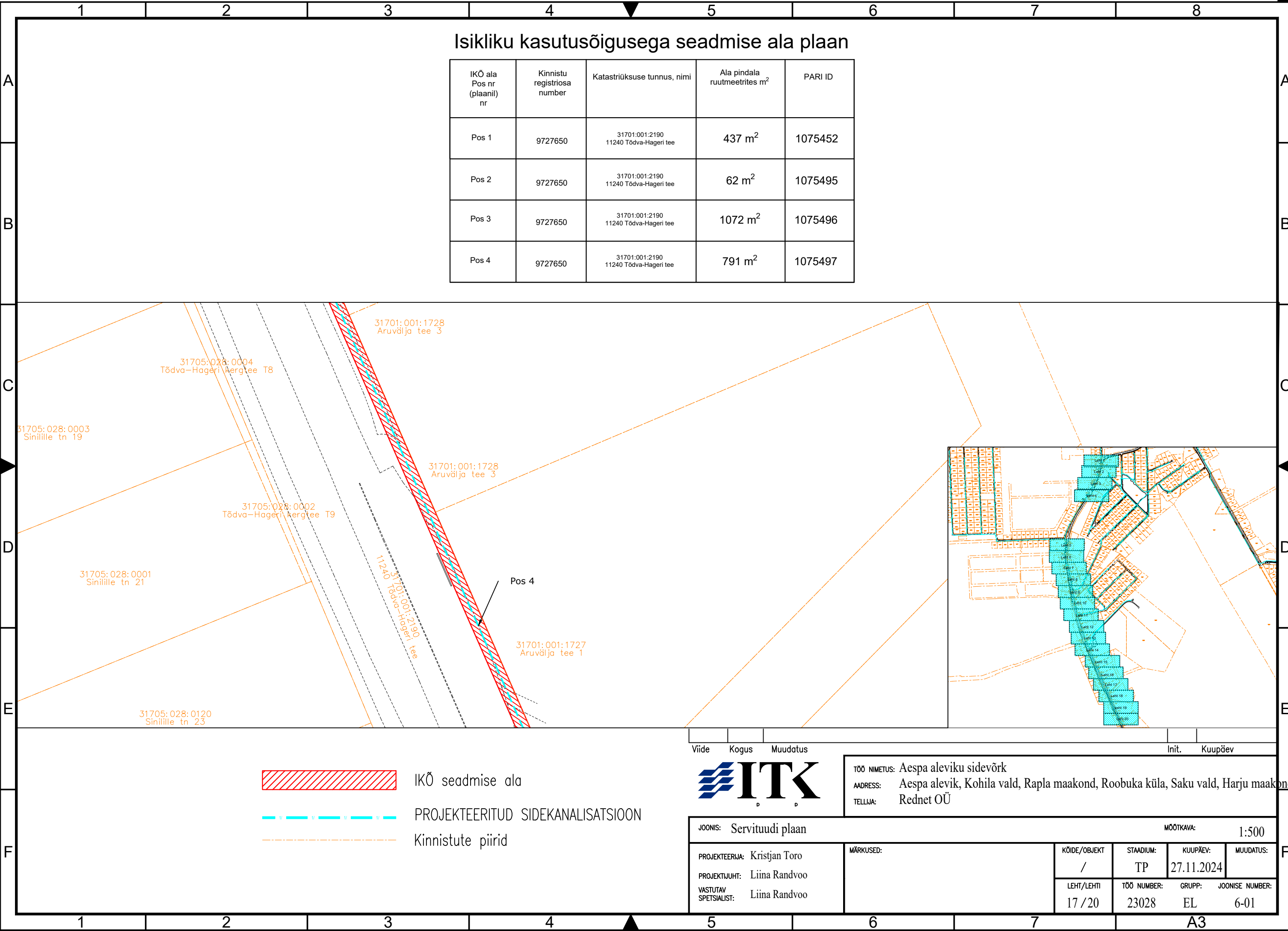
16 / 20

23028

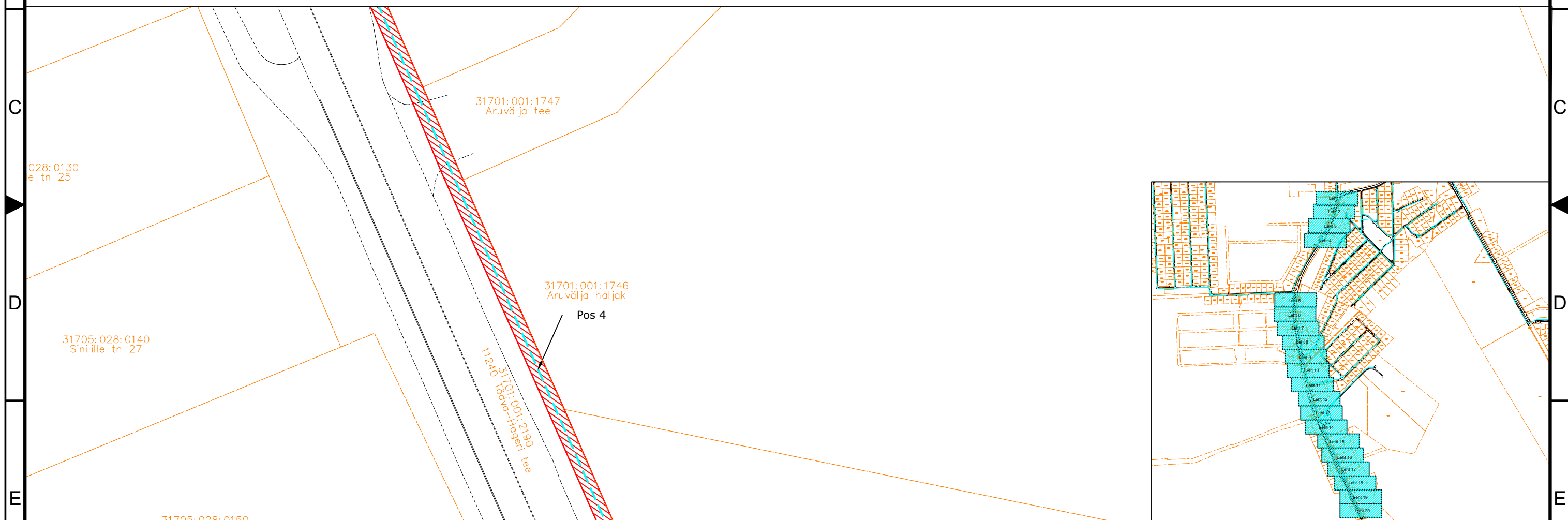
EL

6-01

A3



IKÕ ala Pos nr (plaanil) nr	Kinnistu registriosa number	Katastrüksuse tunnus, nimi	Ala pindala ruutmeetrites m²	PARI ID
Pos 1	9727650	31701:001:2190 11240 Tõdva-Hageri tee	437 m²	1075452
Pos 2	9727650	31701:001:2190 11240 Tõdva-Hageri tee	62 m²	1075495
Pos 3	9727650	31701:001:2190 11240 Tõdva-Hageri tee	1072 m²	1075496
Pos 4	9727650	31701:001:2190 11240 Tõdva-Hageri tee	791 m²	1075497



IKÕ seadmise ala

# PROJEKTEERITUD SIDEKANALISATSIOON

## Kinnistute piirid



TÖÖ NIMETUS:	Aespa aleviku sidevõrk
ADRESS:	Aespa alevik, Kohila vald, Rapla maakond, Roobuka küla, Saku vald, Harju maakond
TELLIJA:	Rednet OÜ

JOONIS: Servituudi plaan

MÕÕTKAVA: 1:500

PROJEKTEERJA: Kristjan Toro  
PROJEKTJUHT: Liina Randvoo  
VASTUTAV  
SPETSIALIST: Liina Randvoo

**MÄRKUSED:**

KÕIDE/OBJEKT	
--------------	--

STADIUM:

KUUPÄEV:

**MUUDATUS:**

/

TP

27.11.2024

LEHT/LEHTI

TÖÖ NUMBER

GRUPP: JC

ONISE NUMBER

18 / 20

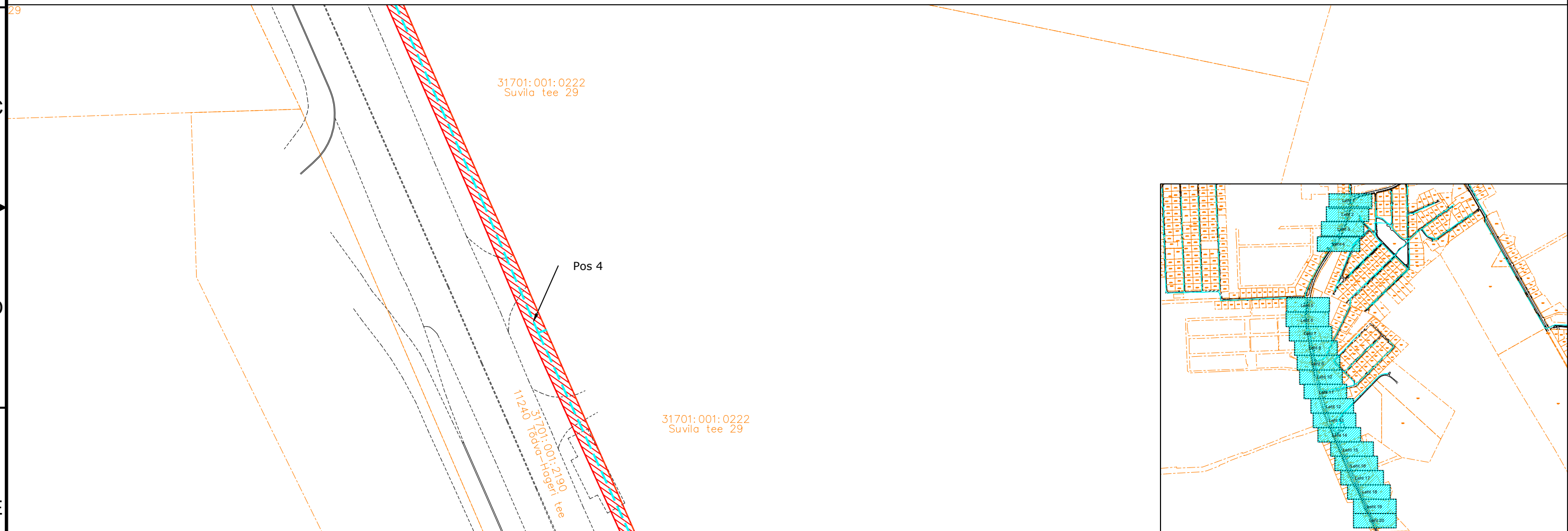
23028

EL

6-01

A3

IKÕ ala Pos nr (plaanil) nr	Kinnistu registriosa number	Katastrüksuse tunnus, nimi	Ala pindala ruutmeetrites m²	PARI ID
Pos 1	9727650	31701:001:2190 11240 Tõdva-Hageri tee	437 m²	1075452
Pos 2	9727650	31701:001:2190 11240 Tõdva-Hageri tee	62 m²	1075495
Pos 3	9727650	31701:001:2190 11240 Tõdva-Hageri tee	1072 m²	1075496
Pos 4	9727650	31701:001:2190 11240 Tõdva-Hageri tee	791 m²	1075497



IKÕ seadmise ala

# PROJEKTEERITUD SIDEKANALISATSIOON

### Kinnistute piirid



TÖÖ NIMETUS:	Aespa aleviku sidevõrk
ADRESS:	Aespa alevik, Kohila vald, Rapla maakond, Roobuka küla, Saku vald, Harju maakond
TELLUJA:	Rednet OÜ

JOONIS: Servituudi plaan

MÕÕTKAVA: 1:500

PROJEKTEERIJ: Kristjan Toro  
PROJEKTUJUHT: Liina Randvoo  
VASTUTAV  
SPETSIALIST: Liina Randvoo

**MÄRKUSED:**

KÖIDE/OBJEKT	/
--------------	---

STAADIUM:  
TP

KUUPÄEV:  
27.11.2024

**MUUDATUS:**

LEHT/LEHT  
19 / 20

TÖÖ NUMBER:  
23028

GRUPP:  
EL

6-01



